



# Estratégia Paulista sobre EEI

II EPBio – nov/2010

SMA/SP – CBRN - DPB



## CDB - Decisão 23 da COP VI

### Princípios norteadores gerais:

- **Princípio da Precaução** deve guiar a estratégia: a falta de certeza científica sobre os possíveis impactos não deve ser razão para postergar ações de controle ou erradicação
- **Abordagem em três níveis hierárquicos:**
  - 1º - Prevenção;
  - 2º Detecção Precoce e Resposta Rápida;
  - 3º Erradicação ou Controle

# Processo de Bioinvasão: Ultrapassagem de Barreiras

**1ª Barreira: Geográfica (limite da distribuição natural)**



**Prevenção**

**Espécie introduzida**

**2ª Barreira: Ambiental (condições locais de clima, solo, competições..)**



**Detecção Precoce/Resposta rápida**

**Espécie estabelecida (população viável)**

# Processo de Bioinvasão: Ultrapassagem de Barreiras

**3ª Barreira: Dispersão (populações da espécie exótica dominam)**



← **Controle/ Erradicação**

**Espécie provocou invasão**

# Lírio do brejo – *Hedychium coronarium*

Origem: Nepal, Índia, Indonésia



Giselda Person\_EPTV/Globo

# *Limnoperna fortunei*

Origem: SE da Ásia



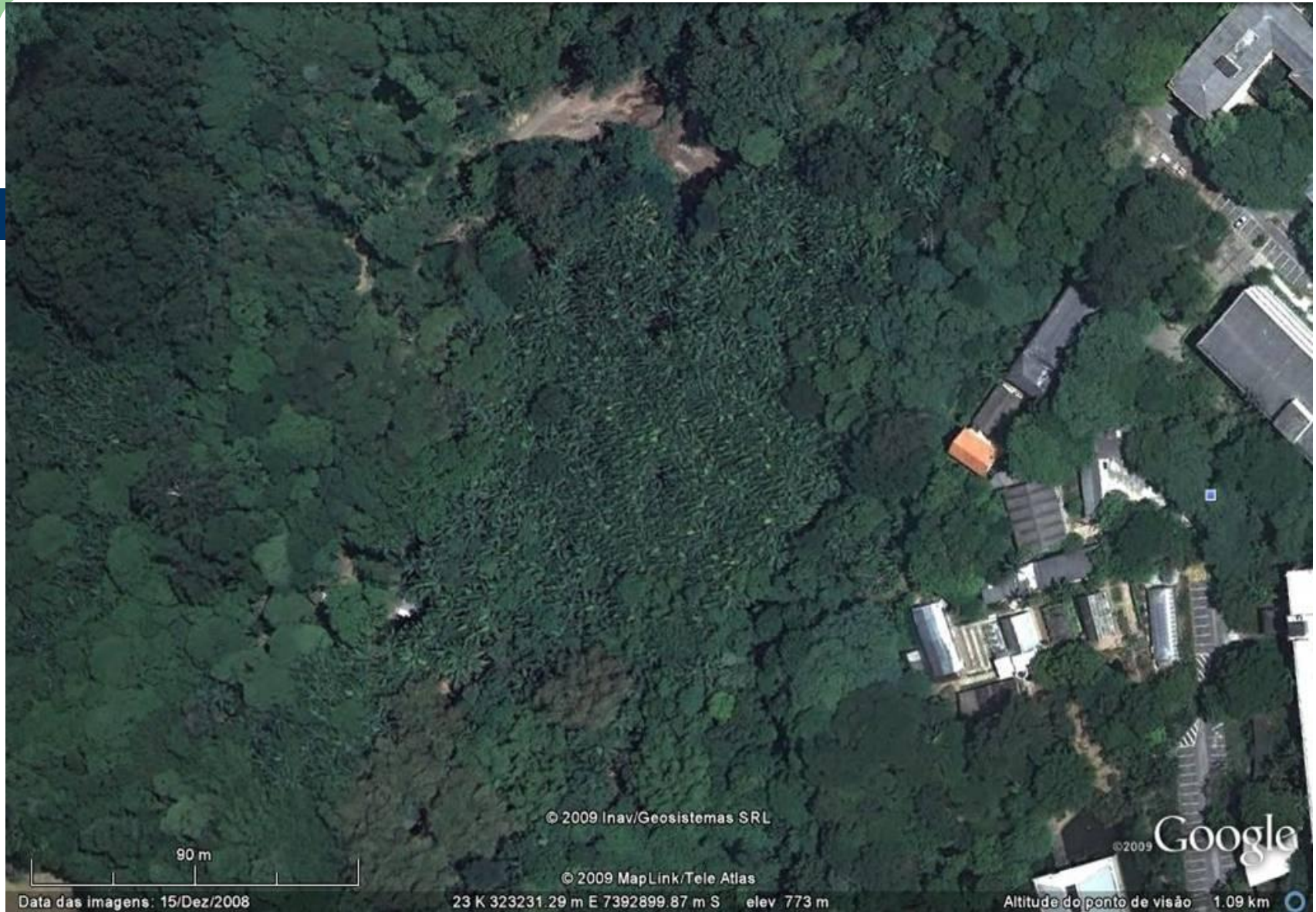
Áreas onde já ocorre o mexilhão no Brasil.

# Processo de Bioinvasão: Ultrapassar Barreiras

**Tempo de Latência:** cada espécie pode demorar um período de tempo indefinido em cada fase. Muitas espécies permanecem por um longo período como “introduzida” ou “estabelecida”, mas se há histórico de bioinvasão, ela deve ser controlada.

**Não agir é possibilitar a bioinvasão.**

# *Archontophoenix cunninghamiana* - Palmeira real da Austrália



© 2009 Inav/Geosistemas SRL

© 2009 MapLink/Tele Atlas

©2009 Google

Data das imagens: 15/Dez/2008

23 K 323231.29 m E 7392899.87 m S elev 773 m

Altitude do ponto de visão 1.09 km



# Proposta de Estratégia Paulista

- **2009:** GT, Consultoria, Oficinas com pesquisadores e representantes de diversas instituições ligadas à agricultura, saúde, ambiente..
  - Uniformização de conceitos
  - Levantamento de dados
  - Elaboração da proposta
- **Apresentação ao Consema**
- **2010:** Discussões no Consema – Comissão Especial de Biodiversidade

# Componentes da Proposta

- Prevenção, detecção precoce e resposta rápida
- Controle, erradicação e monitoramento de espécies exóticas invasoras
- Capacitação técnica
- Educação e informação pública
- Pesquisa
- Arranjos institucionais

# Prevenção, detecção precoce e resposta rápida

## PREVENÇÃO:

- Análise de risco (para introdução de novas espécies e para espécies já presentes)
  - Priorização
    - Probabilidade do estabelecimento da invasão
    - Impacto Potencial
    - Dificuldade de controle e erradicação
- Análise de rotas e vetores de dispersão

# Prevenção, detecção precoce e resposta rápida

## DETECÇÃO PRECOCE E RESPOSTA RÁPIDA:

- ❖ *Sistemas de exclusão de espécies exóticas invasoras*
- ❖ *Quarentena e Inspeção*
- Vantagens: baixo custo e maior viabilidade de controle e erradicação de populações pequenas ainda na fase de introdução ou de estabelecimento.
- Requer capacidade técnica e conscientização pública.

# Controle, erradicação e monitoramento de espécies exóticas invasoras

- Elaboração de planos de controle ou de erradicação (dependendo da espécie - potencial de invasão, uso econômico - e do contexto – ambiente onde está);
- Monitoramento e restauração permanente, quando necessário.

A erradicação (para espécies **sem** uso econômico) leva à solução definitiva, porém é praticamente impossível alcançá-la.

- A decisão mais realista é o controle.
- **A melhor opção (mais barata e mais eficaz) é a prevenção.**

# Lista de espécies com potencial de invasão

- Espécies exóticas que já provocaram invasão biológica e ocorrem em ambiente natural no estado de SP
- Três categorias:
  - espécies que têm como indicação a proibição do uso, transporte, comércio...exceto no caso de pesquisa (exs.: mexilhão dourado, lebre européia)
  - a espécies cuja criação/cultivo deverão ser realizados sob condições controladas (ex.: tilápia, pinheiros).
  - informações existentes sobre o táxon são insuficientes para a avaliação de sua ocorrência em ambiente natural em SP (ex.: agave, dourado).

# Próximos passos

## Deliberação Consema

- Reconhecer a lista de espécies com potencial de invasão
- Criação de Grupo Técnico (SMA, SAA, SS):
  - Análises de risco das spp listadas
  - Proposição de normas
  - Busca de informações sobre spp categoria 3



World Environment Day - 5 June: Many Species One Planet One Future. More >

Highlights

- For Parties & National Focal Points
- For Indigenous & Local Communities
- For Civil Society
- For Parliamentarians & Local Authorities
- For Business
- For Media

CBD Fact Sheets

What's New

- 8 November 2010  
Communiqué: First Regional Response to the Nagoya Outcomes Will Be Elaborated in the Arab Region. [More >](#)
- 8 November 2010  
Notification: United Nations Secretary General Welcomes COP10 Outcomes. [More >](#)
- 5 November 2010  
Press Release: Missouri Botanical Garden Joins Convention on Biological Diversity Consortium of Scientific Partners - Garden Will Be Central to the Implementation of the Global Strategy for Plant Conservation. [More >](#)
- 4 November 2010  
Statement by Mr Ahmed Djoghlaif, CBD Executive Secretary On the occasion of the Conference on Agriculture, Food Security and Climate Change. [More >](#)

**COP 10 MOP 5**



いのちの共生を、未来へ  
Life in Harmony, into the future

**COP 10 Outcomes (Advance Unedited Texts)**

COP 10      COP-MOP 5





# CDB/COP 10 – Advanced Unedited Text

- Estabeleceu um grupo técnico de especialistas para:
  - Sugerir modos e meios de prover informação técnica e científica sobre o desenvolvimento de padrões, que as normas existentes atualmente não abrangem, para serem usados em nível internacional a fim de evitar a dispersão de EEI;
  - Identificar lacunas, prevenir os impactos e minimizar os riscos associados à introdução de EEI para animais de estimação (pets), iscas vivas, aquariofilia..

# A não ação é a pior opção...

Prevenir! Controlar!

Pois

remediar é

muito difícil, caro

e nem sempre é possível...



**Obrigada!**  
**Cristina Azevedo – SMA/SP**  
sma.cristinaa@cetesbnet.sp.gov.br



<http://quiprona.wordpress.com/2010/07/19/>